

**Placa independente
com 4 castanhas
com passagem expandida**



PLACAS PARA TORNO E CENTROS DE TORNEAMENTO



Castanhas ajustadas individualmente através de fuso.
Castanha topo mole ou dura sobre a castanha base.

LINHA EXTRA PLUS: Corpo em ferro fundido nodular

LINHA SUPER: Corpo em aço (sob pedido)

MONTAGEM FRONTAL - com flange ou direta

Montagem cilíndrica DIN 6350 - fundo reto

ASA B5.9 A1/A2 - Cone curto

ACESSÓRIOS STANDARD

Placa com 4 castanhas

1 jogo de castanha base (43) e 1 jogo de castanha topo mole (47) ou duro (48) montada na placa

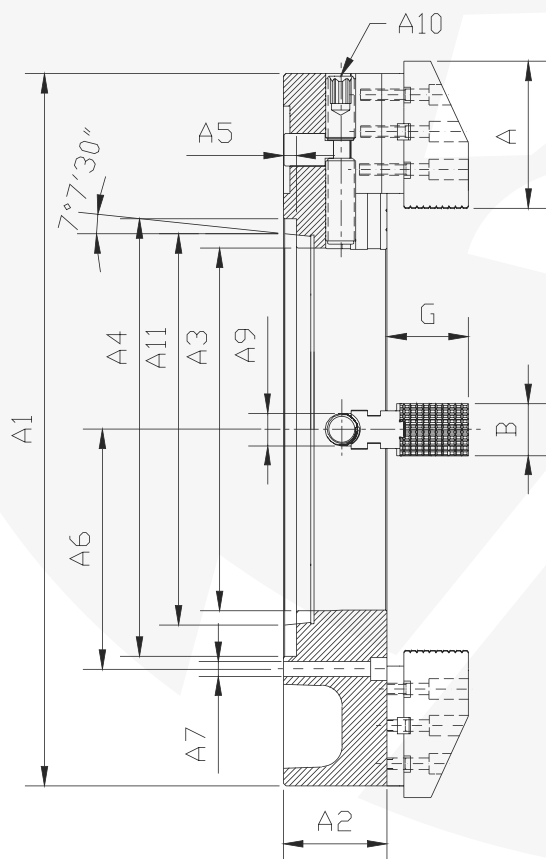
1 chave de aperto / parafusos de montagem



DIÂMETROS DISPONÍVEIS

Ø 710 a 1100 mm

Todos os modelos com nervuras de reforço;
Entalhes de fixação;
Canais "T" (sob consulta).



QUANTIDADE DE FUROS DE FIXAÇÃO DA PLACA

Ø mm PLACA	4 CASTANHAS
710 - 1100	8 furos à 45°

Ø APROXIMADO mm	MONTAGEM	
	FUNDO RETO	DIRETA ASA B5.9 A2/B2
	CÓDIGO	
710	710T.48-FR-EP	710T.48-A15-EP 710T.48-A20-EP 710T.48-A28-EP
810	810T.48-FR-EP	810T.48-A15-EP 810T.48-A20-EP 810T.48-A28-EP
1100	1100T.48-FR-EP	1100T.48-A15-EP 1100T.48-A20-EP 1100T.48-A28-EP

Ø APROXIMADO A1 mm	A2	A3	A4	A5	A6	A7 UNC	A9	A10 Ø	A11			A	B	G	RPM MÁX.		PESO (Kg) APROX.
									FR	ASA 20	ASA 28				EXTRA PLUS	SUPER	
710	110	335	408	12	231,6	1"	42	21,5	408			190	62	102	480	860	160
810	126	335	408	12	231,6	1"	42	21,5	408	412,7627	584,2000	190	62	102	430	765	200
1100	160	560	610	12	323,9	1"	42	21,5	610			300	81	102	340	610	550